

MTA – Medizinisch-Technische Assistenz

Zugangsvoraussetzung

- Gesundheitliche Eignung
- Schulausbildung:
 - Abitur/Fachhochschulreife
 - Realschulabschluss
 - bzw. gleichwertige Abschlüsse

Ausbildung

- drei Jahre mit Staatsexamen
- Ausbildungsvergütung



Auf einen Blick



- drei Gesundheitsfachberufe
- wissenschafts- und technikbasiert
- zukunftsorientiert
- eigenverantwortliche Tätigkeiten
- Grundlage für Befunde und Therapien



Kontakt

MTA-Schule

Universitätsklinikum Gießen und Marburg (UKGM)
Standort Marburg
Sekretariat
Baldingerstraße
35033 Marburg

- ☎ 06421 58 66221
- 📞 06421 58 68940
- ✉ mta-schule@uk-gm.de
- 🌐 www.mta-schule-marburg.de



MTA

Medizinisch-Technische Assistent/innen

Wir qualifizieren dich für deine Zukunft



Innovation in health care
and technically supported medicine

MTAF Funktionsdiagnostik
MTLA Laboratoriumsmedizin
MTRA Radiologie



MTAF Funktionsdiagnostik

Fachgebiete in der Ausbildung zur MTAF:

- Neurologie
- Audiologie und HNO-Funktionsdiagnostik
- Kardiologie
- Pneumologie



MTLA Laboratoriumsmedizin

Fachgebiete in der Ausbildung zur MTLA

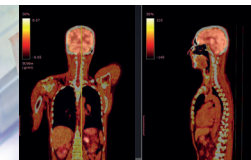
- Hämatologie
- Histologie/Zytologie
- Klinische Chemie
- Mikrobiologie/Molekularbiologie



MTRA Radiologie

Fachgebiete in der Ausbildung zur MTRA

- Radiologische Diagnostik
- Nuklearmedizin
- Strahlentherapie
- Strahlenphysik



Spätere Tätigkeitsbereiche:

- Kliniken und Fachpraxen
- Schlaflabor
- Zentren für Diagnostik
- Forschung und Entwicklung
- Medizinische Versorgungszentren
- Medizintechnische Industrie

Spätere Tätigkeitsbereiche:

- Laboratorien an Kliniken
- Medizinische Versorgungszentren
- Lehre, Forschung und Entwicklung
- Pharmazeutische Industrie

Spätere Tätigkeitsbereiche:

- Radiologische Abteilung in Kliniken
- Forschung und Entwicklung
- Radiologische Praxen
- Medizinische Versorgungszentren
- Partikeltherapie-Zentren
- Medizintechnische Industrie